

Pompe d'injection VP / VE / ZEXEL / COVEC



FR

La société **Autonorma** permet le retour des anciennes pièces. Après acceptation de la vieille matière, l'acompte est soit remboursé en totalité au client, réduit ou reste acquis à l'entreprise. Les conditions d'acceptation d'une pièce ancienne sont différentes pour chaque assortiment et déterminent si une pièce ancienne particulière peut encore être reconditionnée ou non. A réception, l'ancienne pièce est contrôlée et évaluée selon les conditions précisées dans ce document. En termes simples, les pièces anciennes sont classées en catégories **A**, **B** et **C**. Si la pièce a été évaluée en grade A, aucune **déduction n'est appliquée**, en cas de grade B, le dépôt est **réduit** et en cas de grade C, il **n'est pas remboursé**. Les déductions peuvent varier pour les assortiments individuels.

Pompe d'injection VP / VE / ZEXEL / COVEC

A – NIVEAU 0 %
Dédution:

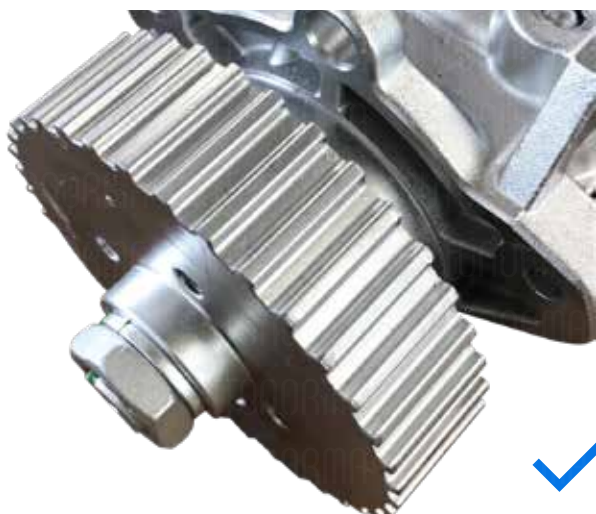
Pièce complète sans composants manquants
ni endommagés



Connecteur électrique sans dommage



Aucun dommage à l'arbre



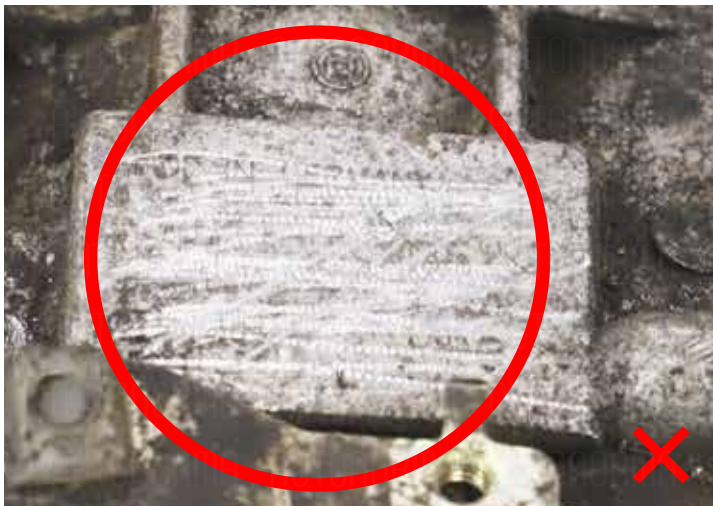
Etiquette lissible



Pompe d'injection VP / VE / ZEXEL / COVEC

C – NIVEAU 100 %
Dédution:

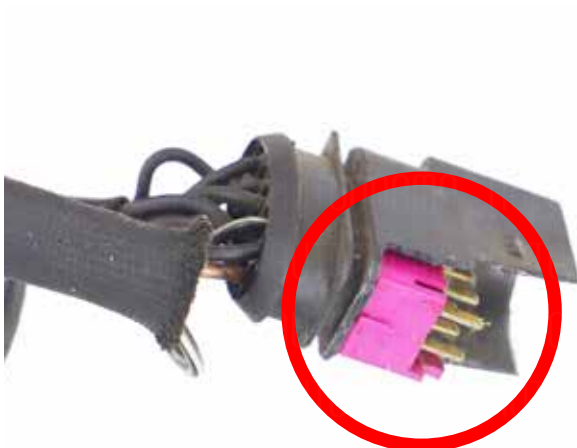
Étiquette manquante / illisible /
pièce non identifiable



Pièce démontée / incomplète



Câblage / connecteur de l'unité endommagé



Arbre de transmission endommagé

